

ΟΔΗΓΙΕΣ ΧΡΗΣΕΩΣ

XH-SM18-03W

ΠΡΟΔΙΑΓΡΑΦΕΣ ΣΥΣΚΕΥΗΣ

- 1) Υποστηρίζει WiFi 2,4GHz και έως 3 κανάλια Ρελέ.
- 2) Υποστηρίζει τη χρήση τηλεχειριστηρίου αλλά και εφαρμογής μέσω κινητού
- 3) Τα ρελέ μπορούν να ρυθμιστούν ως μπουτόν (στιγμιαία ενεργοποίηση) ή σαν διακόπτες .
- 4) Υποστηρίζει λειτουργία χρονοδιακόπτη και αντίστροφη μέτρηση.
- 5) Το κάθε ρελέ μπορεί να ρυθμιστεί ανεξάρτητα από 1-999 δευτερόλεπτα.
- 6) Η εφαρμογή υποστηρίζει απεριόριστους χρήστες, διαγραφή και προσθήκη συσκευών.
- 7) Για κάθε ρελέ η εφαρμογή έχει αναφορά κατάστασης .

Τροφοδοσία 12-24VDC/AC

Wifi 2.4GHz IEEE 802.11 b/g/n

Συχνότητα λειτουργίας 433.92MHz.

Εμβέλεια : 80-100m σε ανοιχτό χώρο.

Δέχεται μέχρι και 200 κωδικούς τηλεχειριστηρίων.

ΟΔΗΓΙΕΣ ΧΡΗΣΗΣ:

- 1) Κατεβάστε και εγκαταστήστε την εφαρμογή Xhouse IOT APP.
- 2) Μπορείτε να την αναζητήσετε στο Google Play Store.
- 3) Εναλλακτικά μπορείτε να σκανάρετε με το κινητό σας το από κάτω QR Code.

- Register and login into account.



FOR Android & IOS

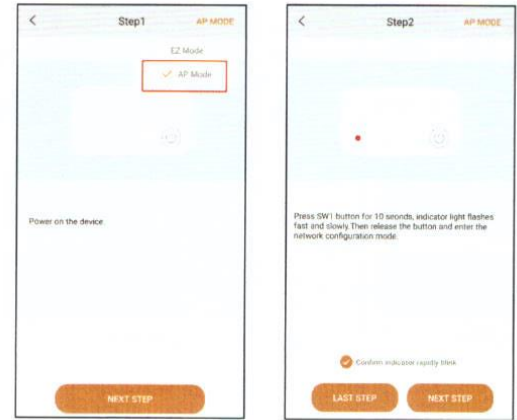


ΠΡΟΣΘΗΚΗ ΣΥΣΚΕΥΗΣ

- 1) Πιέστε το '+' στο πάνω δεξιά μέρος της οθόνης.
- 2) Επιλέξτε αριστερά το Gate & Curtain automation.
- 3) Επιλέξτε δεξιά το Reciver(WiFi+RF).



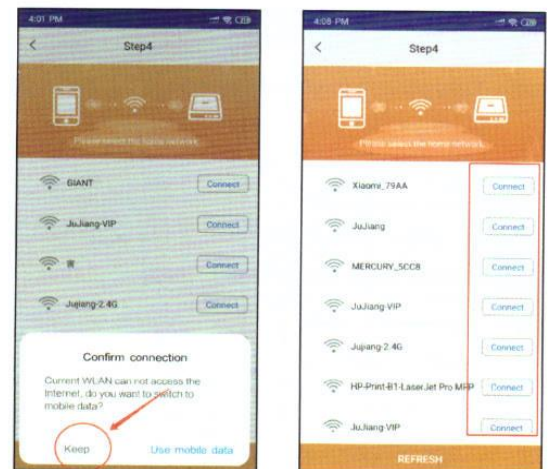
- 4) Επιλέξτε πάνω δεξιά AP MODE.
- 5) Τροφοδοτήστε τη συσκευή.
- 6) Πατήστε Next Step.
- 7) Κρατήστε πατημένο το πλήκτρο SW1 για 10 δευτερολέπτα, μέχρι το κόκκινο ενδεικτικό να αρχίσει να αναβοσβήνει αργά και γρήγορα εναλλάξ.



- 8) Επιλέξτε το "Confirm the indicator light fast flashing", και μετά πατήστε Next Step.



- 9) Πατήστε το "GO TO CONNECT". Στην οθόνη θα εμφανιστεί η λίστα με τα διαθέσιμα ασύρματα δίκτυα. Επιλέξτε το "XHOUSE-AP".
- 10) Έπειτα επιστρέψτε στην εφαρμογή και επιλέξτε "NEXT STEP".



- 11) Θα εμφανιστεί ένα νέο παράθυρο με τα διαθέσιμα δίκτυα. Επιλέξτε το προσωπικό σας ασύρματο δίκτυο WiFi (Προσοχή μόνο 2.4GHz). Αν ζητήσει επιβεβαίωση επιλέξτε "Keep".
- 12) Στο επόμενο παράθυρο θα πρέπει να βάλουμε τον κωδικό του ασύρματου δικτύου μας. Παταμε "CONFIRM".

